

ロワジュールホテル 那覇
教育旅行ガイド



緊急連絡先

保健所 那覇市保健所
〒902-0076 沖縄県那覇市与儀 1-3-21
TEL.098-853-7961

警察署 那覇警察署
〒902-0076 沖縄県那覇市与儀 1-2-9
TEL.098-836-0110

消防署 那覇市消防本部 西消防署
〒900-0034 沖縄県那覇市東町 26-12
TEL.098-868-1230

病院 那覇市立病院急病センター
〒902-8511 沖縄県那覇市古島 2-31-1
TEL.098-887-1199

LOISIR HOTEL
NAHA

〒900-0036 沖縄県那覇市西3-2-1

お問い合わせ・ご予約

☎ 098-869-4000



LOISIR HOTEL
NAHA



空港から車で7分！ビーチや観光施設が近い好立地。 安心・安全で楽しい旅を全力サポートします。



1 客室リニューアル、最大ベッド4台入る広々とした客室



28～39㎡のゆったりしたお部屋で最大ベッド4台まで設置可能。
(詳細は6ページを御覧ください。)

広々とした客室で旅の疲れを癒し次の日のスケジュールもアクティブにこなすことができます。

■各部屋共通概要■



●ヘッドボードにコンセント完備
(3-4名様利用時でも1人ずつ使用できます)



●全室Wi-Fi対応

2014年に
全館改装
新しい客室



2 開放的なバルコニーから望む那覇の景色



東シナ海を望む大パノラマ

ベイビュー&バルコニー

古くから沖縄の玄関窓口として栄えた「那覇港」に隣接し、晴れた日には東シナ海と慶良間諸島も一望できます。

※スーベリアツイントリプルの景観はシティービューになります。



3 全員が一度に食事できる会場

お食事を一度にご利用頂ける大ホールで講話やレクリエーション・イベント等も会場を移動する事なく進行できます。



(c) Copyright 2013 Okinawa Convention & Visitors Bureau, All Rights Reserved



天妃

4 充実のアクセス

那覇空港や国際通り、モノレール駅までスムーズにアクセス！

那覇空港からロワジールホテル那覇まで車で約7分。空港から出たすぐの「うみそらトンネル(無料)」を利用すれば信号や渋滞を気にせずスムーズにアクセスできます。台風などの悪天候時にも安心です。また国際通りや三重城海浜公園、モノレール駅までも徒歩圏内。充実のアクセスが自慢です。



平和通りまで徒歩約30分(2km)



ゆい
レール

「那覇空港駅」から「旭橋駅」約11分
→徒歩15分、またはタクシーで約3分

国際通りやモノレール旭橋駅など主要なアクセスポイントから間近の観光に便利なロケーションです。



5 観光施設への好アクセス



首里城まで(約6km)
・車/タクシーをご利用の場合:約20分



三重城海浜公園まで(約1km)
・徒歩にて海を眺めながら15分



牧志公設市場まで(約2.7km)
・車/タクシーをご利用の場合:約10分



壺屋やちむん通りまで(約3.6km)
・車/タクシーをご利用の場合:約14分



沖縄食材をふんだんに用いたメニューと柔軟なアレルギー対応



快適装備の客室

快適な客室でゆったり

通常のシティホテルよりも、ゆったりとしたお部屋で旅の疲れを癒し、充実した教育旅行をサポートいたします。

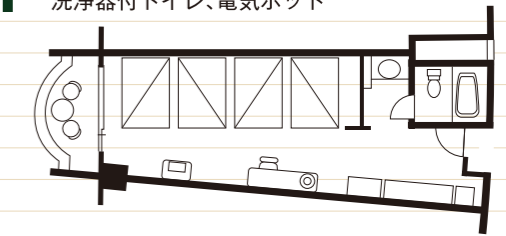
1 夕食(沖縄リゾートビュッフェ・卓盛り)

夕食は琉球料理を取り入れたビュッフェスタイルと卓盛りスタイルからお選びいただけます。細かな成分表示や柔軟なアレルギー対応で安心。沖縄食材をふんだんに用いたメニューを通しておきなわの食文化を体験いただけます。



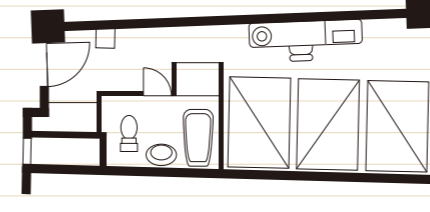
デラックスツインフォース ベイビュー

- 定員:4名 ●広さ:34~39㎡
- レギュラーベッド:縦203×横122×高さ49cm
- エキストラベッド:縦195×横110×高さ44cm
- 室内備品:テレビ、冷蔵庫、セーフティボックス、洗浄器付トイレ、電気ポット



スーペリアツイントリプル シティビュー

- 定員:3名 ●広さ:28㎡
- レギュラーベッド:縦196×横120×高さ45cm
- エキストラベッド:縦183×横120×高さ44cm
- 室内備品:テレビ、冷蔵庫、セーフティボックス、洗浄器付トイレ、電気ポット



テーブルマナー講習プラン

「ホテルで美味しく学ぶ」スマートなテーブルマナー



テーブルマナーのプロフェッショナルによるテーブルマナー講習をホテルシェフ自慢のお料理とともに体験することができます。(料金人数要相談)

2 朝食(和洋ビュッフェ)

沖縄食材をふんだんに用いたロワジュールならではのバリエーション豊富なメニュー(50品~60品)で一日の始まりを応援いたします。使用している全ての食材を細かな成分表示を行い柔軟なアレルギー対応いたします。



※写真はイメージです。



団体受付カウンター

団体のお客様専用の受付カウンターを完備。チェックインの手続きはもちろん滞在中のサポートデスクとしてもご利用いただけます。(※要事前予約)

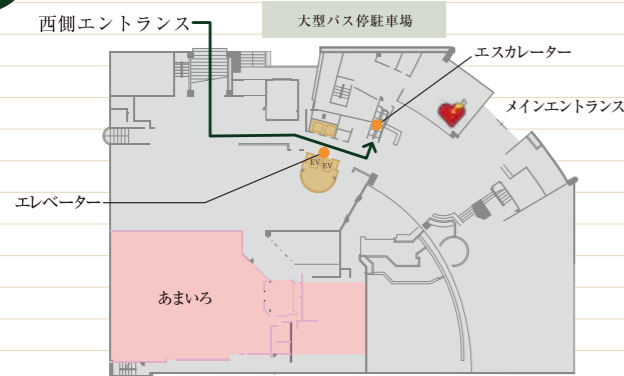


大型バス駐車場

サブエントランス付近には55名乗りの大型バス10台まで駐車いただけるスペースをご用意しております。(要相談)



1F



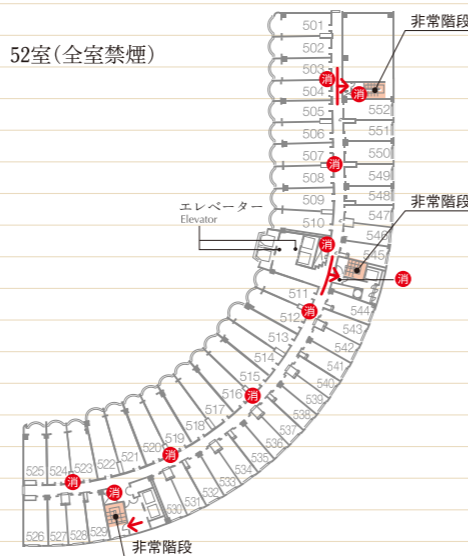
3F



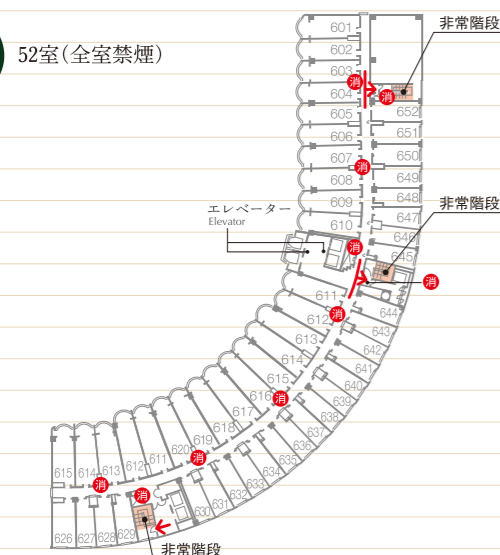
4F



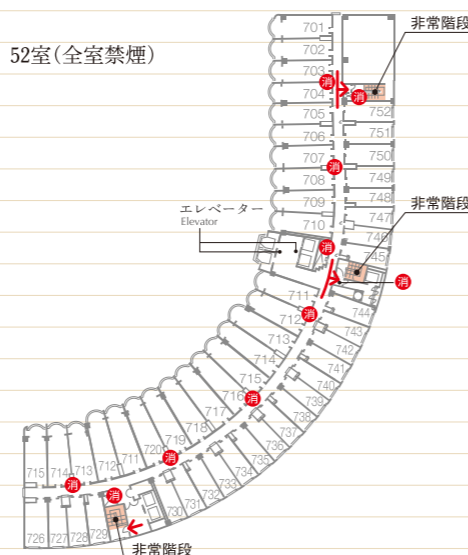
5F



6F



7F



※各フロアマップは別紙をご用意しております

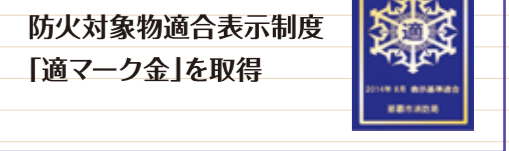
教育旅行受け入れガイド

教育旅行受入概要

- 受入期間** 通年 ※設定日ベースになります。
- 学校条件**
 - ①受入人数100~600名様 ※100名以下についてはその都度ご相談下さい。
 - ②小学校・中学校・高等学校 ※専門学校・看護学校等(18歳以上)は一般団体扱いとさせていただきます。
 - ③基本一校一館(立寄りの食事の学校が入る場合がございます。)
- 館内について**
 - ①到着・出発時は西側エントランスをご利用いただきます。
 - ②大浴場・室内プール・屋外プールはご利用いただけません。
- 服装について** 館内では私服着用をお願いいたします。 ※到着・出発時の制服着用は可(学校指定ジャージ不可)

施設案内

- 建築構造** 鉄筋コンクリート 地上12階 地下1階
- 館内施設**
 - 1階/フロント・レストラン・宴会場 ショッピングモール・コンビニエンスストア
 - 2階/レストラン・大浴場・室内プール・屋外プール
 - 3階/宴会場
 - 4~12階/客室
- エレベーター** 4基(定員15名/最大積載重量1,350kg) 地震感知機能付
- 非常口** 各フロア3箇所 ※避難場所はホテル屋外駐車場になります。
- 防火対策**
 - ①消火設備/スプリンクラー・消火器・補助消火栓
 - ②非常設備/非常灯・懐中電灯(全室)
 - ③警報設備/館内非常放送設備・自動火災報知器 ※防火優良認定証取得



教育旅行サポートプラン

- 客室**
 - ①定員3名~4名。3名様以上はエキストラベッドをご利用いただけます。
 - ②禁煙フロアになります。
- ルームキー**
 - ①ルームキーはカードキーとなっております、1室1枚をご用意いたします。 ※教員用にスペアキー発行可
 - ②原則、ルームキーは事前に客室内にセットしております。
 - ③客室のドアは自動ロックとなっております。
- 食事**
 - ①食事会場(宴会場)は、全員が一度にご利用いただけます(貸切対応)。
 - ②食事形式 [夕食]和洋中バイキング・和洋中卓盛り [朝食]和洋バイキング ※テーブルマナーも承っております。
 - ③食事時間 [夕食]17:30~22:00の間の2時間 [朝食]7:00~9:00
 - ④夕食のキャンセルは宿泊日の6か月前までにお知らせください。キャンセルチャージが発生いたします。
- 客室内備品** テレビ・冷蔵庫・電気ポット・セーフティボックス・洗浄器付トイレ
- アメニティ** 歯ブラシ・バスタオル・フェイスタオル・シャンプー・リンス・ボディソープ・スリッパ・ドライヤー
- 客室内電話** 生徒の部屋の電話は、内外線共利用できないよう規制いたします。
- 貴重品** 客室内セーフティボックス(無料)をご利用ください。
- 館内移動** 到着・出発時は、1~3階まではエスカレーターをご利用いただき、3階以上は階段をご利用いただけます。
- 荷物の発送** 事前送りの荷物がございましたら、お部屋番号を記入ください。搬入時間はチェックイン日の15時でご指定ください。
- 会議室** ご用意可能です。事前にご相談ください。
- 保健室** 別料金で客室をご用意いたします。事前にご相談ください。